

# Everest Zirkonkeramik.

Zahnersatz, CAD/CAM-gefräst.



Spitzenleistung aus Zirkonkeramik:  
Die hohe Kunst der Zahnkultur.



## Everest Zirkonkeramik. CAD/CAM-gefräst.

Zwei Drittel aller Deutschen tragen Zahnersatz:  
10 Millionen Zähne werden jährlich in Deutschland überkront.



Funktionale und ästhetische Schwerpunkte, unterschiedliche Zahn- und Kaubereiche, die Mundsituation und sogar persönliche Vorlieben sind zu bedenken: Die beste Lösung für Sie ist immer individuell und ganz persönlich. Biokompatibilität, Ästhetik, beispiellose Haltbarkeit – lernen Sie Zahnersatz aus Everest Zirkonkeramik kennen. Und lassen Sie sich gleich beraten, von Ihrer Zahnärztin oder Ihrem Zahnarzt.  
Denn Zahnersatz ist Lebensqualität.

Everest Zirkonkeramik. Hochstabil und hochästhetisch. Zahnersatz ist wichtig. Darüber später mehr. Beginnen wollen wir gleich mit dem Wesentlichen:  
Was Zirkonkeramik – für Kronen und für Brücken – so einmalig macht.

- **Langlebigkeit: Biegefest und bissdruckfest**  
Langlebigkeit von Zahnersatz ist das Zusammenspiel von vielen Eigenschaften. Wichtig vor allem für den Seitenzahnbereich ist Biegefestigkeit: Herausragende Werte machen Zirkon zu einer gegenwärtig einzigartigen Keramik für langlebigen, metallfreien Zahnersatz auch für den Seitenzahnbereich.
- **Verblendung: Von Grund auf ästhetisch**  
Die Rohlinge aus Zirkonoxid, aus denen Ihre Krone oder Brücke individuell gefertigt wird, sind von der Grundfarbe her schneeweiß – und eignen sich hervorragend für eine konturlinienfreie, kunstvolle Verblendung.





- **Biokompatibel: Ganz ohne Reizbarkeit**  
Ihr gefräster Zahnersatz aus Zirkonkeramik ist biokompatibel und allergieneutral. Biokompatibilität ist fast immer das Produkt langjähriger Forschung und Entwicklung: die auch hinter unserer allergieneutralen Zirkonkeramik steht und – nicht zu vergessen – dem für Sie geeigneten Material, das Ihren Zahnersatz für herzhaft-hohe Biss- und Kaubelastung fest im Mund verankert.

- **Haltbarkeit: Fortschritt durch CAD/CAM**

Zahnersatz wird unaufhörlich weiterentwickelt – das ist der Grund, warum die modernsten Materialien gewöhnlich auch die langlebigsten und besten sind. Dies gilt besonders für die Everest Zirkonkeramik: Erst die computergesteuerte Frästechnik mit CAD/CAM macht es möglich, diese extrem widerstandsfähige Keramik für Zahnersatz zu nutzen.

## Everest Zirkonkeramik. Modernster Zahnersatz, CAD/CAM-gefräst.

### Fräsen mit CAD/CAM

Hinter Zirkonkeramik steht Zirkonoxid: Ein Material, das weltweit anspruchsvollste Aufgaben in hochkritischen Bereichen der Raumfahrt, Hüftprothetik oder Automobiltechnik erfüllt. Aus industriell gefertigten Rohlingen, die den laborgefertigten Keramiken an Homogenität deutlich überlegen sind, wird Ihr Zahnersatz prozessorgesteuert präzisionsgefräst – für unübertroffene Haltbarkeit und perfekte Passgenauigkeit.

- **Apropos Ästhetik**

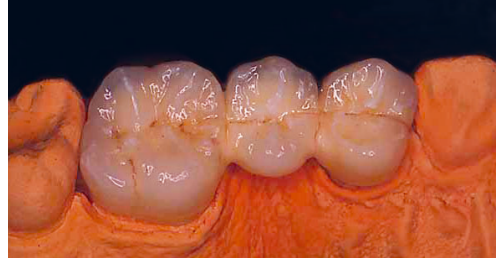
Mit ihrer extremen Belastbarkeit und Biegefestigkeit besitzt Zirkonkeramik zur Zeit unerreichte Qualitäten für den Einsatz im Seitenzahnbereich. Aber sie ist auch ästhetisch eindrucksvoll verblendbar: Weswegen sie – neben Everest Glaskeramik mit ihrer einzigartigen Ästhetik – auch für den Einsatz im Frontzahnbereich hervorragend geeignet ist.

- **Apropos Haltbarkeit**

In allen bekannten Zahnersatz-Keramiken treten bei starker Belastung so genannte „Mikrorisse“ auf. Solche Risse werden von der Everest Zirkonkeramik – dank ihrer besonderen chemischen Struktur und der zusätzlichen Stabilisierung durch das Element Yttrium – bereits im Ansatz gestoppt und isoliert.



Eine dreigliedrige Seitenzahnbrücke aus gefräster Everest Zirkonkeramik, noch unverblendet, auf dem Gipsmodell.



Dieselbe Seitenzahnbrücke mit konturlinienfreier, kunstvoller Verblendung, noch auf dem Gipsmodell: Deutlich sichtbar sind hier auch die ästhetischen Qualitäten für Transluzenz und zahntypisches Lichtverhalten.



Für alle Lebenslagen von Ihrem feinsten Lächeln bis zu Ihrem schönsten Lachen – Qualitätsarbeiten aus Everest Zirkonkeramik für den Front- und Seitenzahnbereich. Biokompatibel, höchästhetisch und herausragend stabil.



## Zahngesundheit ist Lebensqualität.

### Zahngesundheit ist Körpergesundheit.

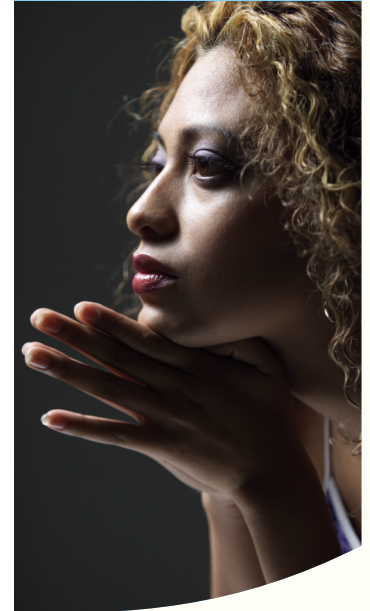
Der gesunde und lückenlose Pflegezustand Ihrer Zähne arbeitet entscheidend daran mit, Ihren Körper ganzheitlich gesund halten. Ohne Ihren „Biss“ stellen sich Mangelerscheinung und Funktionsstörung schnell ein – speziell Erkrankungen im Magen und im Darmtrakt haben Ihre Ursache ganz oft in einem Kauproblem.

Nicht zuletzt, weil Sie unbewusst oder bewusst beginnen, Ihre Ernährung Ihren Zähnen anzupassen: Mit jeder Lücke steigt Ihr Hang zu zunehmend „bequemer“ Nahrung. Die, das wissen wir, als Fehlernährung schnell zu Mängeln und zu Krankheit führt und überdies nur selten Ihrem Gaumen schmeichelt.

### Zahngesundheit ist Altersrendite.

Dazu halten vollständige und gesunde Zähne Kiefergelenk und Kaumuskelatur gesund. Jede Lücke, jeder schlechte Zahnersatz verursacht schleichende Veränderung – Zähne kippen, werden länger, drehen und verschieben sich – mit nachhaltiger Schädigung bis hin zum Kieferschwund. Was, speziell mit zunehmendem Alter, eine Lebensfreude und Fitness fördernde Ernährung und schließlich sogar effektiven Zahnersatz unmöglich macht.

Und nicht zuletzt: Auch Ihre Aussprache bleibt mit gutem Zahnersatz klar und lebendig bis ins hohe Alter.



## Lächeln ist Lebensqualität.

### Lächeln ist Gemeinschaft.

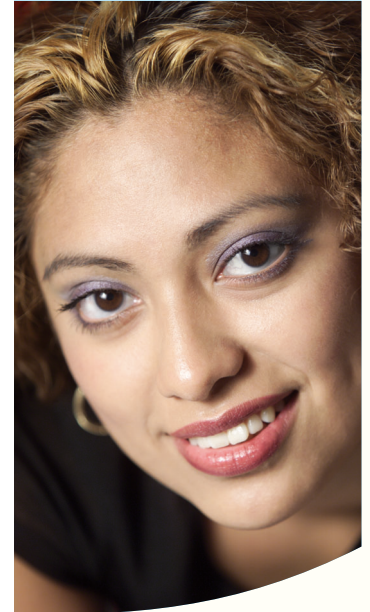
Als unsere frühesten Vorfahren begannen, die weite Steppe zu bejagen, war die fortschrittlichste Waffe für lange, lange Zeit der Speer. Dessen maximale Wurfreichweite, etwa 100 Meter, ist – wie der preisgekrönte Journalist Daniel McNeill in seiner Kulturgeschichte zum Gesicht vermutet – vielleicht nicht zufällig identisch mit der äußersten Distanz, in der wir das Lächeln eines anderen erkennen.

Lächeln ist mehr als bloße Freude oder Sympathie. Lächeln ist unser biologisches Langstrecken-Friedenszeichen, unser wichtigstes soziales Bindemittel und unser meistbenutzter Gesichtsausdruck – den wir bereits als Baby schnell, reichlich und zur Freude anderer nutzen.

### Lächeln ist Kommunikation.

Bei Tieren ist Zähnezeigen eher Droh- und Angstgebärde. Doch gerade die Angstgebärde soll der Vorfahr unseres Lächelns sein: Sie lässt sich als Harmlosigkeit deuten, und wer harmlos ist, ist freundlich. Auch wenn dies in der Praxis, wie wir wissen, nicht immer den Tatsachen entsprechen muss.

Humor, Liebe, Freude, Glücklichein, Verlegenheit, Verwirrung, Nervosität, Enttäuschung, Widerspruch und vieles mehr: Lächeln spricht viele Sprachen auf der Welt. Doch für diese sehr persönliche, emotionale Kommunikation müssen auch unsere Augen und unsere Zähne lächeln: die Augen ehrlich und beteiligt, die Zähne ohne Lücken und gepflegt.



Zahnersatz ist wichtig: Guter und rechtzeitiger Zahnersatz noch mehr. Lassen Sie sich rundum informieren und von Ihrer Zahnärztin oder Ihrem Zahnarzt fachgerecht beraten – für den Zahnersatz, der sich für Sie am besten eignet. Jetzt. Denn Zahnersatz ist Lebensqualität.

Überreicht durch:

Unser Everest-Partner:



KaVo. Dental Excellence.