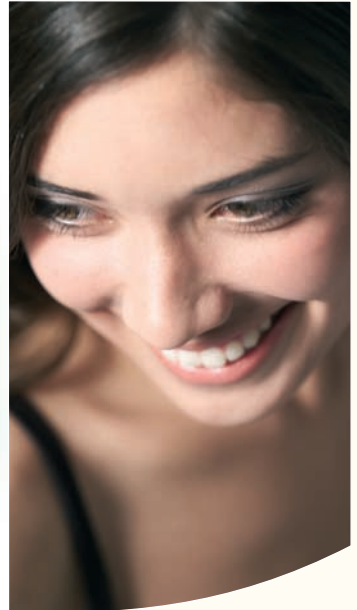


Everest Glaskeramik.

Zahnersatz, CAD/CAM-gefräst.



Spitzenleistung aus Glaskeramik:
Die hohe Kunst der Zahnkultur.



Everest Glaskeramik. CAD/CAM-gefräst.

Zwei Drittel aller Deutschen tragen Zahnersatz:
10 Millionen Zähne werden jährlich in Deutschland überkront.



Funktionale und ästhetische Schwerpunkte, unterschiedliche Zahn- und Kaubereiche, die Mundsituation und sogar persönliche Vorlieben sind zu bedenken: Die beste Lösung für Sie ist immer individuell und ganz persönlich.

Eigenschaften, Vorteile, beispiellose Ästhetik: Lernen Sie Zahn-ersatz aus Everest Glaskeramik kennen. Und lassen Sie sich gleich beraten, von Ihrer Zahnärztin oder Ihrem Zahnarzt.

Denn Zahnersatz ist Lebensqualität.

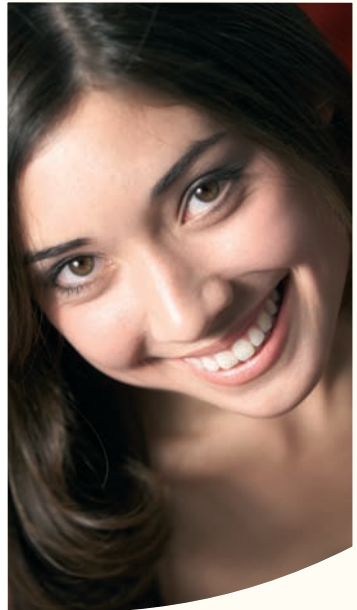
Everest Glaskeramik. Leistungsstark und hochästhetisch. Zahnersatz ist wichtig. Darüber später mehr. Beginnen wollen wir gleich mit dem Wesentlichen:
Was Glaskeramik – für Vollkronen und Veneers, Inlays, Onlays und Gerüste – so einmalig macht.

- **Transluzenz: Naturnahe Schönheit**

Speziell im Frontzahnbereich entfaltet die Glaskeramik ihre Eigenschaften: Zahnidentische Transluzenz, Fluoreszenz und Opaleszenz. Sanft durchscheinend und selbstleuchtend bei Lichteinfall nicht nur wie echte Zähne, sondern wie die schönsten, die die Natur zu bieten hat.

- **Farbgebung: Anspruchsvoll individuell**

Schon die Rohlinge werden, für Ihre individuelle Zahnumgebung, ausgewählt aus über einem Dutzend Zahnfarbtönen. Und wie bei einem Kunstwerk wird dazu mit viel Geschick die richtige Keramikfarbenmischung aufgebracht und glanzgebrannt – für Ihr natürlich-schönes, schönstes Lächeln.





- **Biokompatibel: Ganz ohne Reizbarkeit**
Ihr gefräster Zahnersatz aus Glaskeramik ist biokompatibel und allergieneutral. Biokompatibilität ist fast immer das Produkt langjähriger Forschung und Entwicklung: die auch hinter unserer allergieneutralen Glaskeramik steht und – nicht zu vergessen – dem für Sie geeigneten Material, das Ihren Zahnersatz für herzhaft-hohe Biss- und Kaubelastung fest im Mund verankert.
- **Haltbarkeit: Langlebigkeit für Ihren Zahnersatz**
Zahnersatz wird unaufhörlich weiterentwickelt – das ist der Grund, warum die modernsten Materialien fast immer auch die langlebigsten und besten sind. Dies gilt auch für die Everest Glaskeramik. In den Langzeitstudien zu Bruchfestigkeit und Löslichkeitsverhalten zeigt diese eigentlich noch „junge“ Zahnersatz-Keramik ihre hervorragenden Qualitäten und ein Langlebigkeits-Potential, das durch hochpräzise Fräsverarbeitung richtig zur Entfaltung kommt.

Everest Glaskeramik. Warum gefräster Zahnersatz noch besser ist.

Fräsen mit CAD/CAM

Seit Glaskeramik für Zahnersatz verwendet wird, war und ist es ein Material der ersten Wahl. Computergestützt verarbeitet im Fräsverfahren vereint es mehr Vorteile als je zuvor: Prozessorgesteuert wird Ihr Zahnersatz mit niemals nachlassender Präzision perfekt gefertigt für exzellente Passgenauigkeit und Haltbarkeit.

- **Apropos Haltbarkeit**

Damit Ihr Zahnersatz aus Glaskeramik auch hoher Druckbelastung kraftvoll widerstehen kann, wird sie zusätzlich mit Leuzitkristallen strukturell verstärkt. Diese feinverteilten Kristalle machen die Glaskeramik noch haltbarer und langlebiger.

- **Apropos Biegefestigkeit**

Leuzitverstärkte Glaskeramik besitzt sehr gute Biegefestigkeit, doch hier können andere Materialien ihre spezielle Qualität entfalten. Für Brücken und im Seitenzahnbereich empfehlen wir daher Titan oder Zirkonoxid, während Glaskeramik – besonders durch ihre unübertroffene Ästhetik – am besten im Frontzahnbereich zur Geltung kommt.

Bild 1 – Präzise präpariert:
Zähne aus dem Frontbereich, nach Kariesdiagnose
oder Schrägstellung abgeschliffen und vorbereitet für
das Befestigen der Verblendkronen und der „Veneers“.

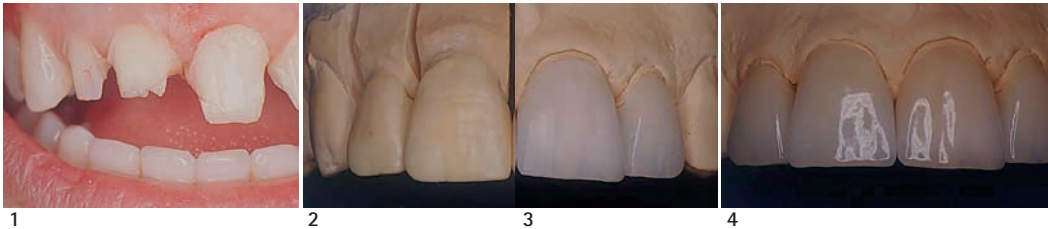


Bild 2 – Gipsabdruck und Wachsmodellation:
Auf einem Gipsabdruck der präparierten Zähne
wurden Vorlagen für die Kronen mit einem
Spezialwachs modelliert. Die Vorlagen werden nun
gescannt und die Scan-Daten zur Fräsmaschine
übertragen. Elektronisch gesteuert fräst diese die
neuen Kronen vorlagengetreu aus Glaskeramik.

Bild 3 – Die Glaskeramikkronen, frisch aus der
Fräsmaschine und aufgesetzt aufs Gipsmodell.
Schon jetzt, ganz ohne Feinarbeiten, zeigt die
Glaskeramik ihre transluzente Qualität.

Bild 4 – Dieselben Glaskeramikkronen, noch auf dem Gipsmodell: Mit ausgesuchten Farbtönen bemalt und mit Glanzbrand versehen, um sie der ganz persönlichen Zahnfarbe, die bei jedem Menschen anders ist, perfekt anzupassen.



5

Bild 5 und 6 – Eingesetzt.
Zahnersatz aus Glaskeramik:
Ein Triumph der Zahnästhetik.



6

Zahngesundheit ist Lebensqualität.

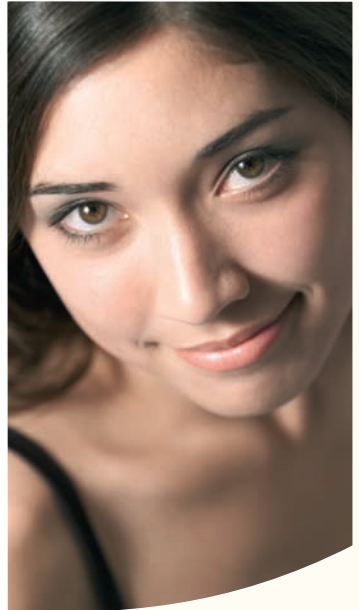
Zahngesundheit ist Körpergesundheit.

Der gesunde und lückenlose Pflegezustand Ihrer Zähne arbeitet entscheidend daran mit, Ihren Körper ganzheitlich gesund zu halten. Ohne Ihren „Biss“ stellen sich Mangelerscheinung und Funktionsstörung schnell ein – speziell Erkrankungen im Magen und im Darmtrakt haben Ihre Ursache ganz oft in einem Kauproblem.

Nicht zuletzt, weil Sie unbewusst oder bewusst beginnen, Ihre Ernährung Ihren Zähnen anzupassen: Mit jeder Lücke steigt Ihr Hang zu zunehmend „bequemer“ Nahrung. Die, das ist bekannt, als Fehlernährung schnell zu Mängeln und zu Krankheit führt und überdies nur selten Ihrem Gaumen schmeichelt.

Zahngesundheit ist Altersrendite.

Dazu halten vollständige und gesunde Zähne Kiefergelenk und Kaumuskelatur gesund. Jede Lücke, jeder schlechte Zahnersatz verursacht schleichende Veränderung – Zahnfleisch bildet sich zurück, Zähne kippen, drehen und verschieben sich – mit nachhaltiger Schädigung bis hin zum Kieferschwund. Was, speziell mit zunehmendem Alter, eine Lebensfreude und Fitness fördernde Ernährung und schließlich sogar effektiven Zahnersatz unmöglich macht. Und nicht zuletzt: Auch Ihre Aussprache bleibt mit gutem Zahnersatz klar und lebendig bis ins hohe Alter.



Lächeln ist Lebensqualität.

Lächeln ist Gemeinschaft.

Als unsere frühesten Vorfahren begannen, die weite Steppe zu bejagen, war die fortschrittlichste Waffe für lange, lange Zeit der Speer. Dessen maximale Wurfreichweite, etwa 100 Meter, ist – wie der preisgekrönte Journalist Daniel McNeill in seiner Kulturgeschichte zum Gesicht vermutet – vielleicht nicht zufällig identisch mit der äußersten Distanz, in der wir das Lächeln eines anderen erkennen.

Lächeln ist mehr als bloße Freude oder Sympathie. Lächeln ist unser biologisches Langstrecken-Friedenszeichen, unser wichtigstes soziales Bindemittel und unser meistbenutzter Gesichtsausdruck – den wir bereits als Baby schnell, reichlich und zur Freude anderer nutzen.

Lächeln ist Kommunikation.

Bei Tieren ist Zähnezeigen eher Droh- und Angstgebärde. Doch gerade die Angstgebärde soll der Vorfahr unseres Lächelns sein: Sie lässt sich als Harmlosigkeit deuten, und wer harmlos ist, ist freundlich. Auch wenn dies in der Praxis, wie wir wissen, nicht immer den Tatsachen entsprechen muss.

Humor, Liebe, Freude, Glückseligkeit, Verlegenheit, Verwirrung, Nervosität, Enttäuschung, Widerspruch und vieles mehr: Lächeln spricht viele Sprachen auf der Welt. Doch für diese sehr persönliche, emotionale Kommunikation müssen auch unsere Augen und unsere Zähne lächeln: die Augen ehrlich und beteiligt, die Zähne ohne Lücken und gepflegt.



Zahnersatz ist wichtig: Guter und rechtzeitiger Zahnersatz noch mehr. Lassen Sie sich rundum informieren und von Ihrer Zahnärztin oder Ihrem Zahnarzt fachgerecht beraten – für den Zahnersatz, der sich für Sie am besten eignet. Jetzt. Denn Zahnersatz ist Lebensqualität.

Überreicht durch:

Unser Everest-Partner: